

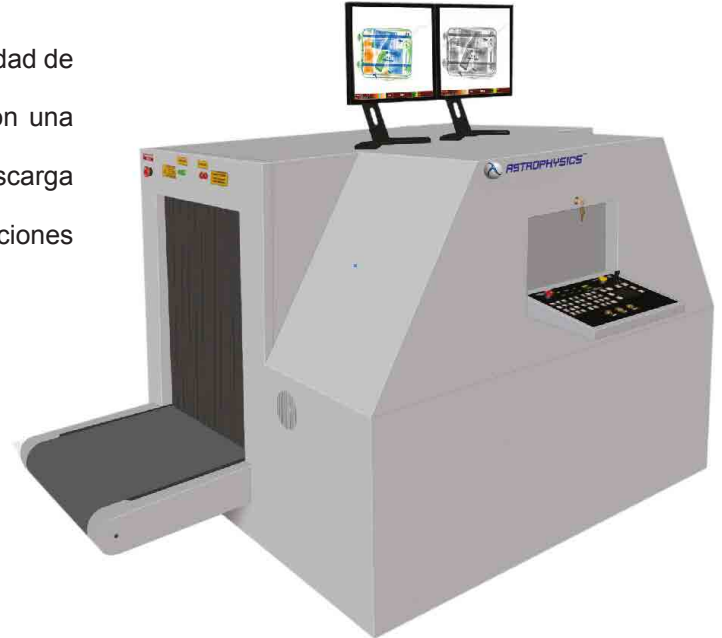


XIS-5878



● DESCRIPCION

El Sistema de Inspección de Rayos X XIS-5878 tiene una capacidad de túnel de 58,4 cm x 78,3 cm (23 "x 31"). El XIS-5878 cuenta con una banda transportadora de 30 cm (12 ") para acelerar la carga y descarga de objetos. El XIS-5878 es ideal para aeropuertos, instalaciones gubernamentales, y sitios con infraestructura crítica.



● CARACTERÍSTICAS

- Imágenes en 6 colores
- 9 zooms de cuadrante
- Archivo automático de imágenes (150.000)
- Contador de equipaje
- Imágenes a Color y Blanco / Negro
- Escaneo Continuo
- Zoom continuo de hasta 64x
- Desplazamiento de zoom vertical
- Imagen geométrica Corrección de distorsión
- Función Alta Penetración





● **ESPECIFICACIONES**

Artículo	XIS-5878
Apertura del túnel (W x H)	58.4 cm x 78.3 cm 23" x 31"
Dimensiones (L x W x H)	252.4 cm x 137.1 cm x 126 cm 99.4" x 54" x 49.6"
Dimensiones de envío (L x W x H)	191 cm x 147.3 cm x 160 cm 75" x 58" x 63"
Peso2 neto	635 kg (1400 lbs)
Envios Peso2	900 kg (1985 lbs)
Velocidad del transportador	23 cm/s (45 ft/min) Hacia delante y en reversa
Altura del transportador	30 cm (12") Desde el piso
Capacidad de la transportadora	165 kg (360 lbs) Carga distribuida uniformemente
Monitor	19" LCD
Resolución del monitor	1280 x 1024
Requerimientos de energía	110VAC ±10%, 50/60Hz, 15 Amp Max 220VAC ±10%, 50/60Hz, 10 Amp Max

