

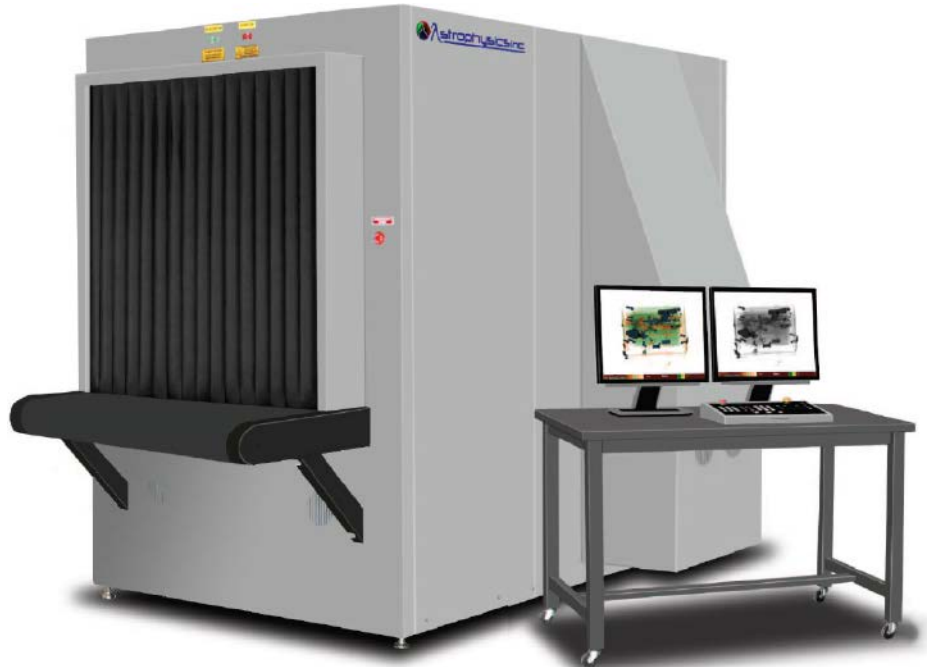


XIS-100XDV



● CARACTERÍSTICAS

- Imágenes en 6 colores
- Revisión de imagen
- Imagen perfecta
- Capacidad de impresión de imágenes
- Manipulación de imágenes al momento
- Archivo automático de imágenes (150.000)
- Contador de equipaje
- Imágenes a Color y Blanco / Negro
- Escaneo Continuo



● ESPECIFICACIONES

Artículo	XIS-100XDV
Apertura del túnel (W x H)	101.6 cm x 101.6 cm / 40" x 40"
Dimensiones (L x W x H)	313.4 cm x 173.4 cm x 195.9 cm / 123.5" x 68.4" x 77"
Peso neto	1435 kg (3165 lbs)
Velocidad del transportador	23 cm/s (45 ft/min) Hacia delante y hacia atrás
Altura del transportador	76 cm (30") Desde el piso
Capacidad de la transportadora	200 kg (440 lbs)
Monitor	Dual 24" LCD Monitores a color
Resolución del monitor	1600 x 1200
Requerimientos de energía	110VAC ±10%, 50/60Hz, 15 Amp Max
Enfriamiento	220VAC ±10%, 50/60Hz, 10 Amp Max A base de aceite sellado con aire comprimido
Humedad	Arriba de 95% sin condensación
Temperatura de operación	0°C - 40°C \ 32°F - 104°F

